

Adó Hírlevelek

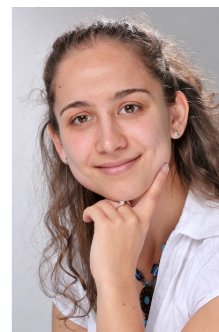


2 hét múlva változnak a munkába járással kapcsolatos utazási költségtérítés szabályai



Szmiczek Sándor

Jelentősen változnak a munkába járással kapcsolatos utazási költségtérítés szabályai 2010. május 1-től, amikor hatályba lép a 39/2010. Kormányrendelet. E jogforrás életbe lépésével hatályát veszti a munkába járást régóta szabályozó 78/1993. Kormányrendelet. Az eddig esetleg nem egyértelmű alapfogalmak pontosabb meghatározásán kívül az új kormányrendelet több tekintetben jelentősen nagyobb rugalmasságot és kedvezőbb feltételeket biztosít a munkába járással kapcsolatos utazási költségek megtérítésében. Az alábbiakban összefoglaljuk e változások lényegét.



Pozsgai Mónika

Elszámolás utazási jeggyel vagy bérlettel

Munkába járás címén akkor jár ez a költségtérítés, ha a munkavállaló napi munkába járása vagy hetente egyszeri hazautazása a közigazgatási határ átlépésével jár. A költségtérítésre a magyar és EGT állampolgárságú munkavállalók (a Munka Törvénykönyve szerinti munkaviszony alapján foglalkoztatott személyek, a köztisztviselők, a közalkalmazottak, a bírók, az ügyészek, az igazságügyi alkalmazottak, valamint a fegyveres szervek hivatásos állományú tagjai) jogosultak.

Jelenleg az országos közforgalmi vasút 2. kocsiosztályának igénybevétele esetén a jegy vagy bérlet árának legalább 86%-át, elővárosi vasúton és helyközi díjszabással közlekedő helyi és távolsági autóbuszon történő utazás esetén pedig legalább a 80%-át köteles megfizetni a munkáltató. Az új kormányrendelet értelmében az igénybe vett közlekedési eszköztől függetlenül a jegy vagy a bérlet értékének egységesen legalább a 86%-a megtérítendő a munkavállalónak. Továbbá, 2010. május 1-től nem csak a teljes árú menetjegy és bérlet árának elszámolására van lehetőség, hanem a utazási kedvezménnyel megváltott, illetve üzletpolitikai kedvezménnyel csökkentett árú bérletek és menetjegyek alapján is meg kell térítenie a munkáltatónak az utazás költségét. Bővül az igénybe vehető közlekedési



eszközök köre is: az új kormányrendelet a határon átmenő országos közforgalmi vasút, a menetrend szerint közlekedő hajó, komp és rév igénybevételét is támogatja, valamint hetenkénti hazautazásnál a repülőre váltott menetjegyek és bérletek is elszámolhatóak.

A hetente egyszeri hazautazás esetében költségplafon kerül bevezetésre, ami 2010-ben 30.000 forint. Ennek értelmében a hazautazás költségeinek megtérítése címén a munkáltató legfeljebb 30.000 forintot köteles juttatni a munkavállalónak. Ezt a felső korlátot 2011-től kezdődően minden év január 25-ig a foglalkoztatáspolitikáért felelős miniszter fogja kihirdetni. Az Szja. törvény alapján azonban a munkáltató dönthet úgy is, hogy nem csak a kormányrendelet által kötelezően előírt részét fizeti ki a jegy vagy a bérlet értékének (a 86%-át, illetve maximum 30.000 forintot). A juttatás ugyanis a teljes árát meg nem haladó mértékig adómentes (nem számít jövedelemnek).

Saját gépjárművel történő munkába járás

A saját gépjárművel történő munkába járás esetén továbbra is 9 Ft/km összegben jár költségtérítés, melynek feltétele, hogy a lakóhely vagy tartózkodási hely, valamint a munkavégzés helye között ne legyen közösségi közlekedés, vagy azt a munkavállaló csak hosszú várakozással tudja használni, vagy mozgáskorlátozottsága miatt egyáltalán ne tudja igénybe venni. Az új kormányrendelet az utóbbi személyi kört kiegészíti a súlyos fogyatékosokkal, illetve azzal az esettel is, ha a tömegközlekedési eszközt használni nem képes munkavállalót közeli hozzátartozója szállítja a munkavégzés helyére.

Az új kormányrendeletben tisztázásra kerül a **hosszú várakozás fogalma**: az az időtartam, amely a munkavállaló személyi, családi vagy egyéb körülményeire tekintettel aránytalanul hosszú, és amely az út megtételéhez szükséges időt meghaladja. Tekintettel az új előírásra, a munkáltatóknak igazolniuk kell tudni, hogy ha van közösségi közlekedés, nem mozgássérült munkavállalójuk azt valóban csak a menetidőt meghaladó várakozási idővel tudná igénybe venni.

2010. május 1-től már nem csak a fentieknek megfelelő közigazgatási határon kívülről történő napi munkába járás és a hétfégi hazautazás költségeit köteles a munkáltató ilyen módon megtéríteni, hanem a közigazgatási határon belülről történő utazását is, amennyiben a munkavállaló a munkavégzés helyét - annak földrajzi elhelyezkedése miatt - sem helyi, sem helyközi közösségi közlekedéssel nem tudja elérni.

Az Szja. törvény 25. § (2)-(3) bekezdése értelmében a 9 Ft/km összegű költségtérítés adómentes (a jövedelem kiszámításánál nem kell figyelembe venni), de a juttatásnak ezt az értéket meghaladó része nem önálló tevékenységből származó bevételként adózik.



Kötelező nyilatkozattétel

Fontos tudnivaló, hogy munkába járáshoz kapcsolódó költségtérítést igénybe vevő munkavállaló köteles nyilatkozni a munkáltatója felé a lakóhelyéről, illetve a tartózkodási helyéről, valamint arról, hogy a napi munkába járás a lakóhelyéről vagy a tartózkodási helyéről történik-e.

Ha bármilyen kérdése merül fel a tárgyalt témával kapcsolatban, készséggel állunk szíves rendelkezésére.

Szmicsek Sándor

Partner

MAZARS Kft.

1074 Budapest, Rákóczi út 70-72.

+36-1- 885-0203

sandor.szmicsek@mazars.hu

Megjegyzés: A Hírlevelünkben található információk csupán tájékoztatásul szolgálnak. Ezek az információk nem helyettesítik a szakmai tanácsadást, és nem szolgálnak bármely döntés vagy cselekmény alapjául a tanácsadójával való előzetes konzultáció nélkül.